

ALINEAR FLECHAS Y PEGAR JUNTAS.

← CORTAR

← DOBLAR



← DOBLAR

Estación de Escuchar y Hablar



← DOBLAR

ALINEAR FLECHAS Y PEGAR JUNTAS.

← CORTAR

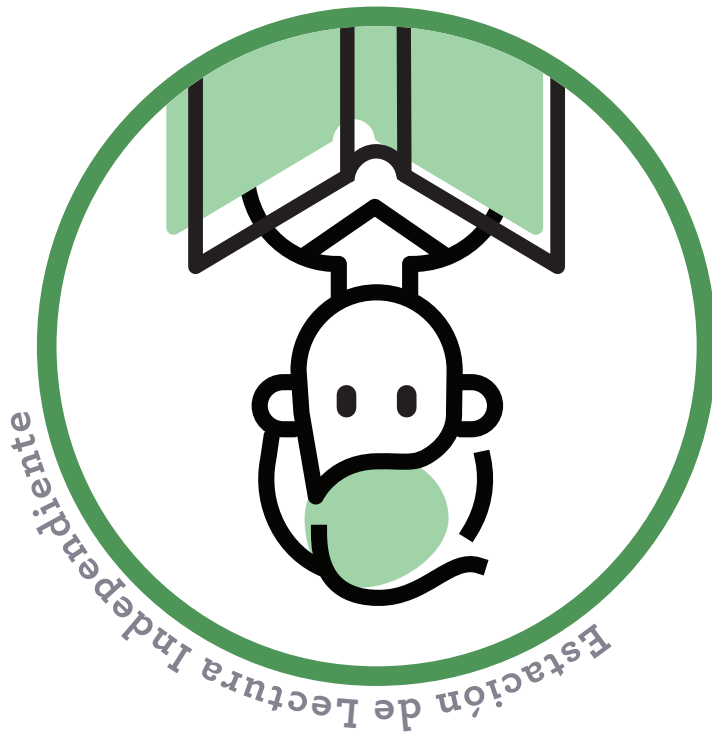
Instrucciones:

- 1** **CORTAR** a lo largo de líneas punteadas
- 2** **DOBLAR** a lo largo de líneas rectas.
- 3** **PEGAR** dos extremos juntos para formar un triángulo.

ALINEAR FLECHAS Y PEGAR JUNTAS.

← CORTAR

← DOBLAR



← DOBLAR

Estación de Lectura Independiente



← DOBLAR

ALINEAR FLECHAS Y PEGAR JUNTAS.

← CORTAR

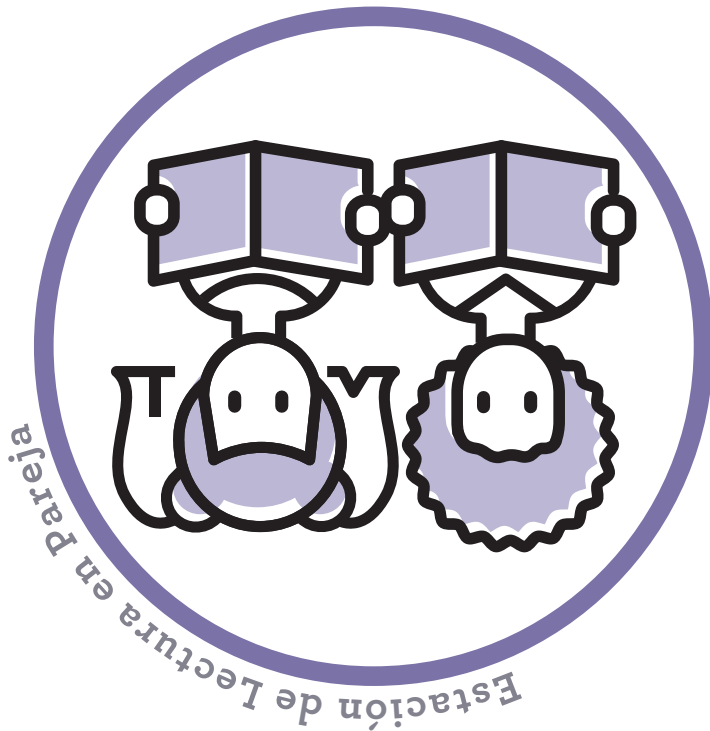
Instrucciones:

- 1** **CORTAR** a lo largo de líneas punteadas
- 2** **DOBLAR** a lo largo de líneas rectas.
- 3** **PEGAR** dos extremos juntos para formar un triángulo.

ALINEAR FLECHAS Y PEGAR JUNTAS.

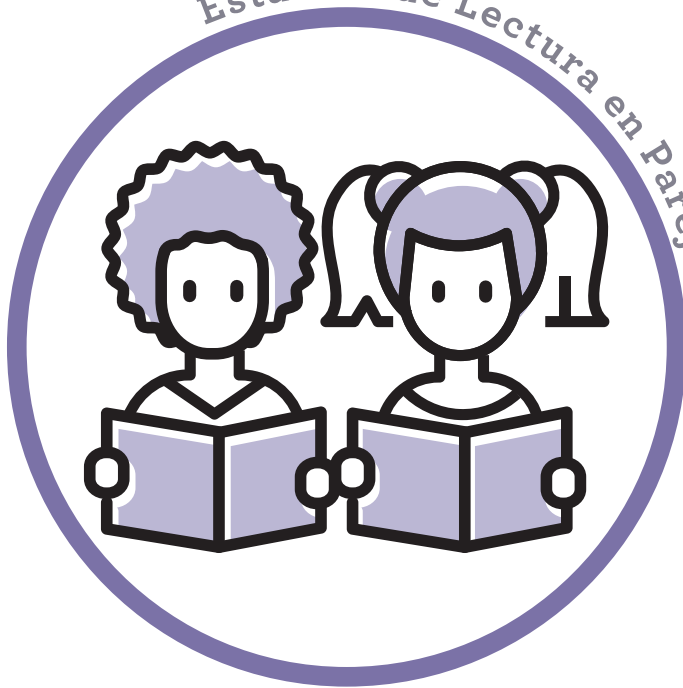
← CORTAR

← DOBLAR



← DOBLAR

Estación de Lectura en Pareja



← DOBLAR

ALINEAR FLECHAS Y PEGAR JUNTAS.

← CORTAR

Instrucciones:

- 1** **CORTAR** a lo largo de líneas punteadas
- 2** **DOBLAR** a lo largo de líneas rectas.
- 3** **PEGAR** dos extremos juntos para formar un triángulo.

ALINEAR FLECHAS Y PEGAR JUNTAS.

← CORTAR

← DOBLAR



Estación de Escritura

← DOBLAR

Estación de Escritura



Instrucciones:

- 1 CORTAR** a lo largo de líneas punteadas
- 2 DOBLAR** a lo largo de líneas rectas.
- 3 PEGAR** dos extremos juntos para formar un triángulo.

← DOBLAR

ALINEAR FLECHAS Y PEGAR JUNTAS.

← CORTAR

ALINEAR FLECHAS Y PEGAR JUNTAS.



← CORTAR

← DOBLAR



← DOBLAR

Estación de poesía



← DOBLAR

ALINEAR FLECHAS Y PEGAR JUNTAS.



← CORTAR

Instrucciones:

- 1** **CORTAR** a lo largo de líneas punteadas
- 2** **DOBLAR** a lo largo de líneas rectas.
- 3** **PEGAR** dos extremos juntos para formar un triángulo.

ALINEAR FLECHAS Y PEGAR JUNTAS.

← CORTAR

← DOBLAR



← DOBLAR

Estación de Drama



← DOBLAR

ALINEAR FLECHAS Y PEGAR JUNTAS.

← CORTAR

Instrucciones:

- 1 **CORTAR** a lo largo de líneas punteadas
- 2 **DOBLAR** a lo largo de líneas rectas.
- 3 **PEGAR** dos extremos juntos para formar un triángulo.

ALINEAR FLECHAS Y PEGAR JUNTAS.



← CORTAR

← DOBLAR



← DOBLAR

Estación de Estudio de Palabras

abc



← DOBLAR

ALINEAR FLECHAS Y PEGAR JUNTAS.



← CORTAR

Instrucciones:

- 1** **CORTAR** a lo largo de líneas punteadas
- 2** **DOBLAR** a lo largo de líneas rectas.
- 3** **PEGAR** dos extremos juntos para formar un triángulo.

ALINEAR FLECHAS Y PEGAR JUNTAS.

← CORTAR

← DOBLAR



← DOBLAR

Estación de Investigación



← DOBLAR

ALINEAR FLECHAS Y PEGAR JUNTAS.

← CORTAR

Instrucciones:

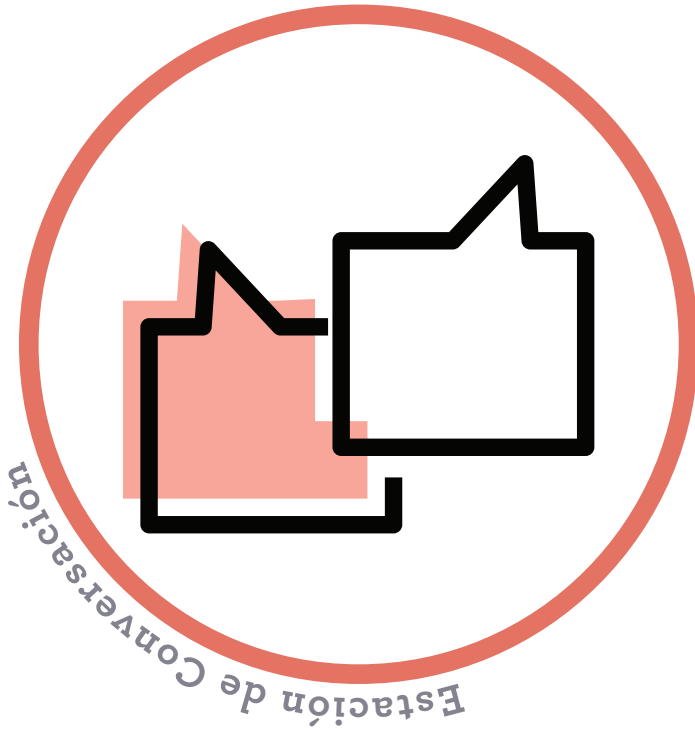
- 1 CORTAR** a lo largo de líneas punteadas
- 2 DOBLAR** a lo largo de líneas rectas.
- 3 PEGAR** dos extremos juntos para formar un triángulo.

ALINEAR FLECHAS Y PEGAR JUNTAS.



← CORTAR

← DOBLAR



← DOBLAR

Estación de Conversación



← DOBLAR

ALINEAR FLECHAS Y PEGAR JUNTAS.



← CORTAR

Instrucciones:

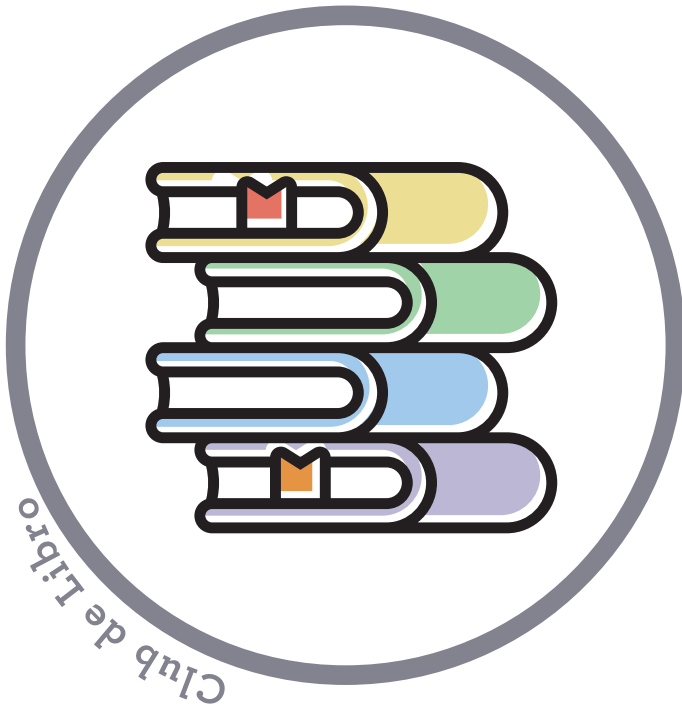
- 1** **CORTAR** a lo largo de líneas punteadas
- 2** **DOBLAR** a lo largo de líneas rectas.
- 3** **PEGAR** dos extremos juntos para formar un triángulo.

ALINEAR FLECHAS Y PEGAR JUNTAS.

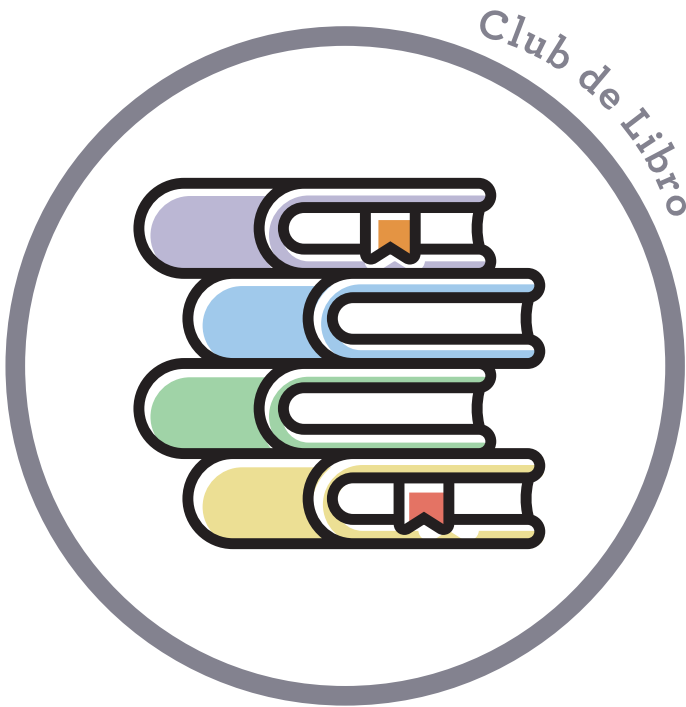


← CORTAR

← DOBLAR



← DOBLAR



ALINEAR FLECHAS Y PEGAR JUNTAS.



← DOBLAR

← CORTAR

Instrucciones:

- 1 CORTAR** a lo largo de líneas punteadas
- 2 DOBLAR** a lo largo de líneas rectas.
- 3 PEGAR** dos extremos juntos para formar un triángulo.



Instrucciones:

- 1 CORTAR** a lo largo de líneas punteadas
- 2 DOBLAR** a lo largo de líneas rectas.
- 3 PEGAR** dos extremos juntos para formar un triángulo.