










ACTIVITY 1: ODD ONE OUT

<p>LESSON 10 Should Ms. Smith Raise Money to Plant Trees Within the School Grounds? Set 1: 1-1</p> <p>Arbre</p>  <p>Kpboonjit/Shutterstock.com</p>	<p>LESSON 10 Should Ms. Smith Raise Money to Plant Trees Within the School Grounds? Set 1: 1-2</p> <p>Fleur</p>  <p>Ivan Moshe/Shutterstock.com</p>	<p>LESSON 10 Should Ms. Smith Raise Money to Plant Trees Within the School Grounds? Set 1: 1-3</p> <p>Abeille</p>  <p>irin-k/Shutterstock.com</p>
<p>LESSON 10 Should Ms. Smith Raise Money to Plant Trees Within the School Grounds? Set 2: 1-4</p> <p>Terre cultivée</p>  <p>Alisa24/Shutterstock.com</p>	<p>LESSON 10 Should Ms. Smith Raise Money to Plant Trees Within the School Grounds? Set 2: 1-5</p> <p>Récif corallien</p>  <p>Volodymyr Goiryk/Shutterstock.com</p>	<p>LESSON 10 Should Ms. Smith Raise Money to Plant Trees Within the School Grounds? Set 2: 1-6</p> <p>Océan</p>  <p>Ollyy/Shutterstock.com</p>
<p>LESSON 10 Should Ms. Smith Raise Money to Plant Trees Within the School Grounds? Set 3: 1-7</p> <p>Ver de terre</p>  <p>kzww/Shutterstock.com</p>	<p>LESSON 10 Should Ms. Smith Raise Money to Plant Trees Within the School Grounds? Set 3: 1-8</p> <p>Papillon</p>  <p>suns07butterfly/Shutterstock.com</p>	<p>LESSON 10 Should Ms. Smith Raise Money to Plant Trees Within the School Grounds? Set 3: 1-9</p> <p>Guêpe</p>  <p>irin-k/Shutterstock.com</p>

LESSON 10
Should Ms. Smith Raise Money to Plant Trees
Within the School Grounds?
Set 4: 1-10

Ours polaire



Sergey Uryadnikov/Shutterstock.com

LESSON 10
Should Ms. Smith Raise Money to Plant Trees
Within the School Grounds?
Set 4: 1-11

Pingouin



Kotomiti Okuma/Shutterstock.com

LESSON 10
Should Ms. Smith Raise Money to Plant Trees
Within the School Grounds?
Set 4: 1-12

Dauphin



Neirfy/Shutterstock.com

LESSON 10
Should Ms. Smith Raise Money to Plant Trees
Within the School Grounds?
Set 5: 1-13

Grenouille



Dirk Ercken/Shutterstock.com

LESSON 10
Should Ms. Smith Raise Money to Plant Trees
Within the School Grounds?
Set 5: 1-14

Canard



Tsekhmister/Shutterstock.com

LESSON 10
Should Ms. Smith Raise Money to Plant Trees
Within the School Grounds?
Set 5: 1-15

Phoque



Eric Isselee/Shutterstock.com

LESSON 10
Should Ms. Smith Raise Money to Plant Trees
Within the School Grounds?
Set 6: 1-16

Forêt tropicale



DR Travel Photo and Video/Shutterstock.com

LESSON 10
Should Ms. Smith Raise Money to Plant Trees
Within the School Grounds?
Set 6: 1-17

Arctique



Denis Burdin/Shutterstock.com

LESSON 10
Should Ms. Smith Raise Money to Plant Trees
Within the School Grounds?
Set 6: 1-18

Forêt/bois



Creareart Images/Shutterstock.com

LESSON 10

Should Ms. Smith Raise Money to Plant Trees
Within the School Grounds?

Set 7: 1-19

Jardin urbain



Joshua Resnick/Shutterstock.com

LESSON 10

Should Ms. Smith Raise Money to Plant Trees
Within the School Grounds?

Set 7: 1-20

Étang



White78/Shutterstock.com

LESSON 10

Should Ms. Smith Raise Money to Plant Trees
Within the School Grounds?

Set 7: 1-21

Cour de récréation



3841128876/Shutterstock.com

LESSON 10

Should Ms. Smith Raise Money to Plant Trees
Within the School Grounds?

Set 8: 1-22

Rat



Happy monkey/Shutterstock.com

LESSON 10

Should Ms. Smith Raise Money to Plant Trees
Within the School Grounds?

Set 8: 1-23

Lapin



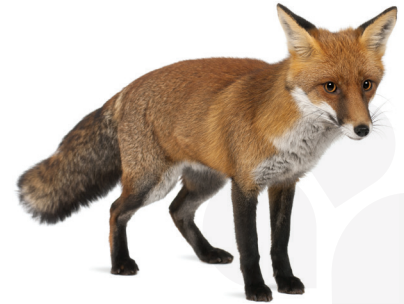
JIANG HONGYAN/Shutterstock.com

LESSON 10

Should Ms. Smith Raise Money to Plant Trees
Within the School Grounds?

Set 8: 1-24

Renard



Eric Isselee/Shutterstock.com

ACTIVITY 2: MYSTERY

<p>LESSON 10 Should Ms. Smith Raise Money to Plant Trees Within the School Grounds? 2-1</p> <p>Mme Smith enseigne en 4^{ème} année à l'école. Elle ne travaille à l'école que depuis 6 mois.</p>	<p>LESSON 10 Should Ms. Smith Raise Money to Plant Trees Within the School Grounds? 2-2</p> <p>Les arbres améliorent la qualité de l'air dans les villes, ce qui aide à éliminer les substances polluantes.</p>	<p>LESSON 10 Should Ms. Smith Raise Money to Plant Trees Within the School Grounds? 2-3</p> <p>L'école forestière se déroule dans un bois où les enfants apprennent en faisant des activités dans un milieu naturel.</p>
<p>LESSON 10 Should Ms. Smith Raise Money to Plant Trees Within the School Grounds? 2-4</p> <p>Mme Smith a travaillé pour une organisation caritative s'occupant des enfants pauvres au Brésil.</p>	<p>LESSON 10 Should Ms. Smith Raise Money to Plant Trees Within the School Grounds? 2-5</p> <p>Les scientifiques estiment qu'il n'y a que la moitié des arbres sur terre comparé au début de la civilisation humaine.</p>	<p>LESSON 10 Should Ms. Smith Raise Money to Plant Trees Within the School Grounds? 2-6</p> <p>Les équipes sportives scolaires voyagent après l'école pour jouer contre d'autres écoles.</p>
<p>LESSON 10 Should Ms. Smith Raise Money to Plant Trees Within the School Grounds? 2-7</p> <p>L'école était entourée de terres agricoles, mais maintenant elle est entourée de maisons.</p>	<p>LESSON 10 Should Ms. Smith Raise Money to Plant Trees Within the School Grounds? 2-8</p> <p>Mme Smith veut que l'école plante 12 arbres à feuilles caduques dans le coin le plus éloigné de la cour d'école.</p>	<p>LESSON 10 Should Ms. Smith Raise Money to Plant Trees Within the School Grounds? 2-9</p> <p>Le minibus de l'école est très vieux et coûte cher à entretenir.</p>

<p style="text-align: center;">LESSON 10 Should Ms. Smith Raise Money to Plant Trees Within the School Grounds? 2-10</p> <p>Mme Murdoch, qui enseigne aux plus jeunes enfants, a été déçue par le nombre d'invertébrés que sa classe a trouvé lorsqu'ils ont exploré la cour de l'école.</p>	<p style="text-align: center;">LESSON 10 Should Ms. Smith Raise Money to Plant Trees Within the School Grounds? 2-11</p> <p>L'école envoie un groupe d'enfants dans le minibus chaque semaine pour participer à l'école forestière.</p>	<p style="text-align: center;">LESSON 10 Should Ms. Smith Raise Money to Plant Trees Within the School Grounds? 2-12</p> <p>Lorsque l'école a été construite, il était possible de voir des renards et des blaireaux dans la cour de l'école tôt le matin.</p>
<p style="text-align: center;">LESSON 10 Should Ms. Smith Raise Money to Plant Trees Within the School Grounds? 2-13</p> <p>Mme Smith a dit au directeur que l'école pourrait remporter un prix environnemental si elle améliorerait la cour de l'école.</p>	<p style="text-align: center;">LESSON 10 Should Ms. Smith Raise Money to Plant Trees Within the School Grounds? 2-14</p> <p>Un seul arbre mature peut fournir une maison et de la nourriture pour de nombreux insectes, mammifères, oiseaux, plantes et champignons.</p>	<p style="text-align: center;">LESSON 10 Should Ms. Smith Raise Money to Plant Trees Within the School Grounds? 2-15</p> <p>M. Jones adore avoir du miel sur son toast.</p>
<p style="text-align: center;">LESSON 10 Should Ms. Smith Raise Money to Plant Trees Within the School Grounds? 2-16</p> <p>Depuis que M. Jones est arrivé à l'école il y a 20 ans, ils ont eu beaucoup de succès en éducation physique.</p>	<p style="text-align: center;">LESSON 10 Should Ms. Smith Raise Money to Plant Trees Within the School Grounds? 2-17</p> <p>M. Jones a dit qu'il serait prêt à continuer à diriger les équipes sportives l'année prochaine tant qu'il n'y aura pas de problèmes de transport.</p>	<p style="text-align: center;">LESSON 10 Should Ms. Smith Raise Money to Plant Trees Within the School Grounds? 2-18</p> <p>Le fond du champ est assez humide et très moite en hiver. Le saule serait un bon choix d'arbre à planter.</p>

<p>LESSON 10 Should Ms. Smith Raise Money to Plant Trees Within the School Grounds? 2-19</p> <p>Mme Smith est mariée à un chirurgien arboricole.</p>	<p>LESSON 10 Should Ms. Smith Raise Money to Plant Trees Within the School Grounds? 2-20</p> <p>Les arbres produisent leur propre énergie à partir de la lumière du soleil. Ce processus est appelé photosynthèse.</p>	<p>LESSON 10 Should Ms. Smith Raise Money to Plant Trees Within the School Grounds? 2-21</p> <p>Pendant son temps libre, Mme Smith aime faire des paniers avec des branches de saule.</p>
<p>LESSON 10 Should Ms. Smith Raise Money to Plant Trees Within the School Grounds? 2-22</p> <p>La fille du directeur s'est fait très mal à l'œil lorsqu'elle fabriquait quelque chose avec des bâtons et des brindilles.</p>	<p>LESSON 10 Should Ms. Smith Raise Money to Plant Trees Within the School Grounds? 2-23</p> <p>Les arbres absorbent le dioxyde de carbone de l'atmosphère.</p>	<p>LESSON 10 Should Ms. Smith Raise Money to Plant Trees Within the School Grounds? 2-24</p> <p>Le cerveau humain aime l'air frais.</p>
<p>LESSON 10 Should Ms. Smith Raise Money to Plant Trees Within the School Grounds? 2-25</p> <p>Le directeur s'est rendu en Amérique centrale l'an dernier pour des vacances.</p>	<p>LESSON 10 Should Ms. Smith Raise Money to Plant Trees Within the School Grounds? 2-26</p> <p>Mme Smith a un labrador noir appelé Rio.</p>	<p>LESSON 10 Should Ms. Smith Raise Money to Plant Trees Within the School Grounds? 2-27</p> <p>Les enfants en deuxième année doivent partager des livres de lecture.</p>

<p>LESSON 10 Should Ms. Smith Raise Money to Plant Trees Within the School Grounds? 2-28</p> <p>Le minibus tombe souvent en panne.</p> 	<p>LESSON 10 Should Ms. Smith Raise Money to Plant Trees Within the School Grounds? 2-29</p> <p>Certaines écoles construisent un banc des copains sous un arbre. (photo)</p> 	<p>LESSON 10 Should Ms. Smith Raise Money to Plant Trees Within the School Grounds? 2-30</p> <p>M. Jones prendra sa retraite l'année prochaine.</p> 
<p>LESSON 10 Should Ms. Smith Raise Money to Plant Trees Within the School Grounds? 2-31</p> <p>Les enfants peuvent apprendre aussi bien à l'extérieur que dans une salle de classe.</p> 	<p>LESSON 10 Should Ms. Smith Raise Money to Plant Trees Within the School Grounds? 2-32</p> <p>Les abeilles aiment les arbres qui font pousser des fleurs. (photo)</p> 	<p>LESSON 10 Should Ms. Smith Raise Money to Plant Trees Within the School Grounds? 2-33</p> <p>Certains enfants ont peur des abeilles.</p> 
<p>LESSON 10 Should Ms. Smith Raise Money to Plant Trees Within the School Grounds? 2-34</p> <p>Les abeilles font du miel.</p> 	<p>LESSON 10 Should Ms. Smith Raise Money to Plant Trees Within the School Grounds? 2-35</p> <p>Les jeunes arbres ont besoin de beaucoup d'eau.</p> 	<p>LESSON 10 Should Ms. Smith Raise Money to Plant Trees Within the School Grounds? 2-36</p> <p>Les arbres à feuilles caduques perdent leurs feuilles en automne.</p> 

<p>LESSON 10 Should Ms. Smith Raise Money to Plant Trees Within the School Grounds? 2-37</p> <p>M. Jones veut que l'école collecte de l'argent pour un nouveau minibus scolaire.</p>	<p>LESSON 10 Should Ms. Smith Raise Money to Plant Trees Within the School Grounds? 2-38</p> <p>Si Mme Smith plante des arbres dans le coin de la cour d'école, la piste d'athlétisme devra être raccourcie.</p>	<p>LESSON 10 Should Ms. Smith Raise Money to Plant Trees Within the School Grounds? 2-39</p> <p>La journée sportive scolaire est l'une des meilleures journées de l'année scolaire. Des centaines d'élèves et de parents profitent de cette journée passionnante.</p>
<p>LESSON 10 Should Ms. Smith Raise Money to Plant Trees Within the School Grounds? 2-40</p> <p>Beaucoup d'enfants aiment faire du sport sur le terrain de l'école à l'heure du déjeuner.</p>	<p>LESSON 10 Should Ms. Smith Raise Money to Plant Trees Within the School Grounds? 2-41</p> <p>M. Wilson enseigne la cinquième année. En sciences, ils étudient les changements de saisons.</p>	<p>LESSON 10 Should Ms. Smith Raise Money to Plant Trees Within the School Grounds? 2-42</p> <p>Mme Smith veut que les élèves, les parents et le personnel recueillent de l'argent pour améliorer la cour de l'école.</p>